

建築場所

案内図



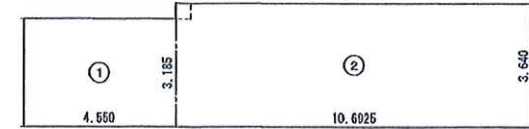
建築場所 横浜市港北区青葉区荏田町467番15の一部

付近見取り図

PROJECT	青葉区荏田町住宅 B号棟 新築工事	
TITLE	案内図	SCALE
DATE	20190709	DRAWING NO. A-1
DRANK		

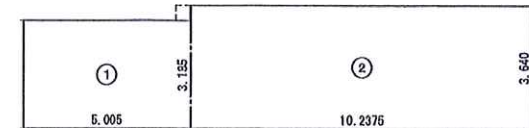
設計概要	
建築物名称	青葉区荏田町住宅 A号棟 新築工事
建築場所	横浜市港北区青葉区荏田町467番15の一部
主要用途	専用住宅
主体構造	木造
構造形式	在来工法
階数	地上2階
敷地面積	139.15 m <sup>2</sup> ( 42.09 坪)
建築面積	53.69 m <sup>2</sup> ( 16.24 坪)
1階床面積	53.20 m <sup>2</sup> ( 16.09 坪)
2階床面積	53.41 m <sup>2</sup> ( 16.15 坪)
塔屋床面積	3.31 m <sup>2</sup> ( 1.00 坪)
延べ床面積	109.92 m <sup>2</sup> ( 33.25 坪)
(有効床面積)	109.92 m <sup>2</sup> ( 33.25 坪)
用途地域	第1種低層住居専用地域
建ぺい率	30.60 % ≤ 40 %
容積率	79.00 % ≤ 80 %
防火地域	指定なし (法22条区域)
高度地区	第1種高度地区
その他地区	敷地面積最低限度 125 m <sup>2</sup>
	外壁後退 前面道路から1m
	宅地造成工事規制区域 緑化地域 法22条区域

面積表				
	申請部分	申請以外の部分	合計	敷地面積
敷地面積			139.15 m <sup>2</sup>	139.15 m <sup>2</sup>
建築面積	53.69 m <sup>2</sup>		53.69 m <sup>2</sup>	30.60%
延べ面積	109.92 m <sup>2</sup>		109.92 m <sup>2</sup>	79.00%
容積対象面積 109.92 m <sup>2</sup>				
階別	1階	2階	塔屋	合計
申請部分	53.20 m <sup>2</sup>	53.41 m <sup>2</sup>	3.31 m <sup>2</sup>	109.92 m <sup>2</sup>
申請以外の部分				
合計	53.20 m <sup>2</sup>	53.41 m <sup>2</sup>	3.31 m <sup>2</sup>	109.92 m <sup>2</sup>



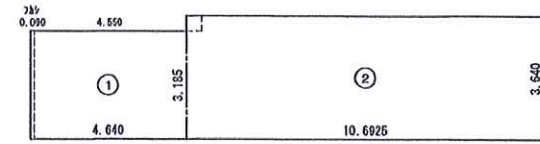
符号	計算式(m)	面積(m <sup>2</sup> )
1	4.550 × 3.185	14.401750
2	10.6925 × 3.640	38.920700
合計		53.412450
2階床面積		53.41 m <sup>2</sup> (16.15坪)

2階建物求積図 1/150



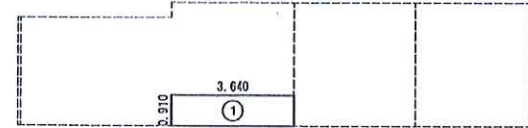
符号	計算式(m)	面積(m <sup>2</sup> )
1	5.005 × 3.185	15.940225
2	10.2375 × 3.640	37.264500
合計		53.204725
1階床面積		53.20 m <sup>2</sup> (16.09坪)

1階建物求積図 1/150



符号	計算式(m)	面積(m <sup>2</sup> )
1	4.640 × 3.185	14.778400
2	10.6925 × 3.640	38.920700
合計		53.699100
建築面積		53.69 m <sup>2</sup> (16.24坪)

建築面積求積図 1/150



塔屋面積:高さ及び階の算定 ( m <sup>2</sup> )	
1	3.640 × 0.910 3.312400
合計	3.312400
面積	3.31
建築面積/δ	6.711250
チェック	6.71 > 3.31
階及び高さ不算入	

塔屋面積求積図 1/150



敷地面積求積図 S = 1 / 150

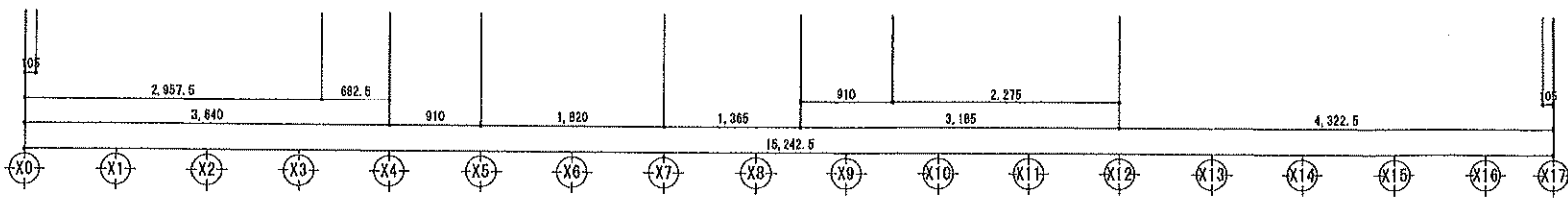
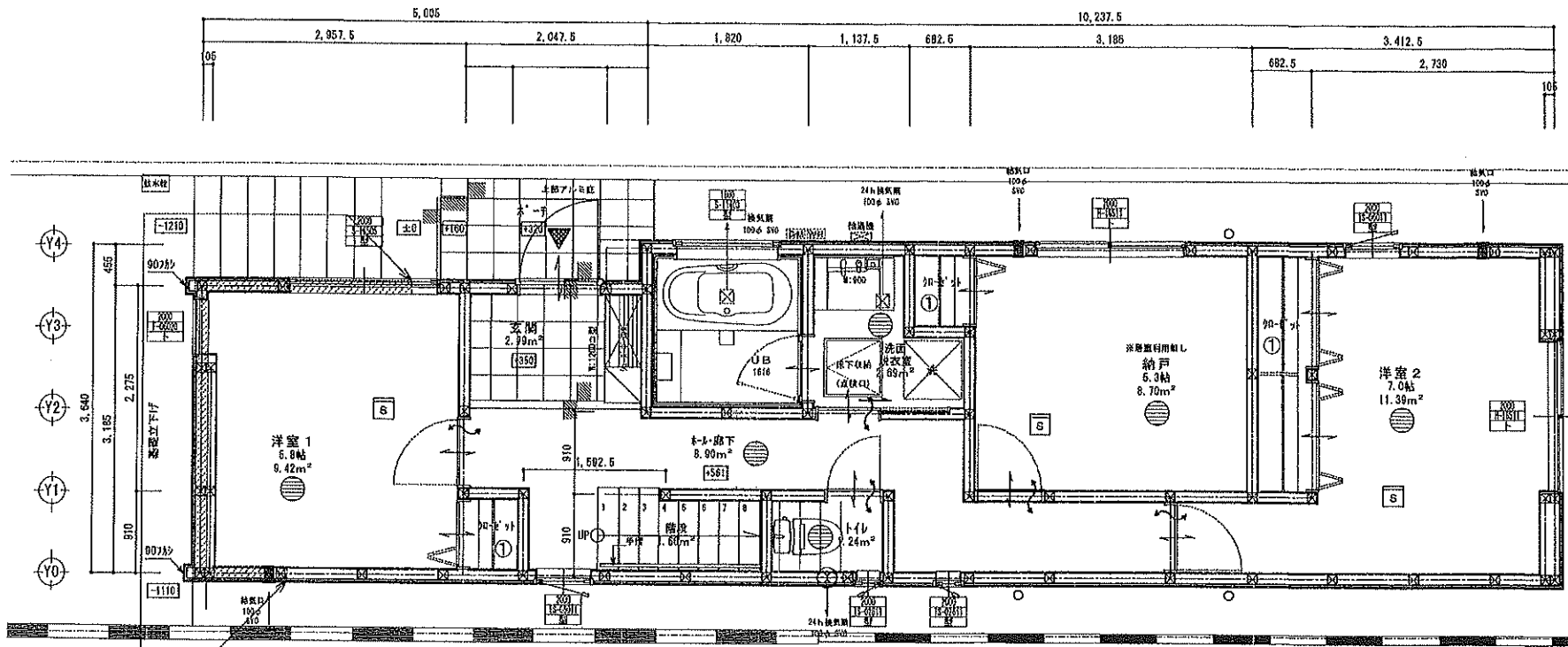


敷地面積求積表

地番	B号棟	Xn	Yn	Yn+1-Yn-1	Xn + (Yn+1-Yn-1)
A12		205.260	200.477	10.890	2237.019750
A19		231.142	206.270	5.676	1280.847702
A20		231.200	206.053	-4.907	-1155.306400
AP2		232.625	201.282	-10.673	-2482.806625
AP1		206.280	195.380	-0.805	-166.060230
合計					-270.305713
合計面積					139.1528565
地積					139.15 m <sup>2</sup>

PROJECT	青葉区荏田町住宅 B号棟 新築工事	SCALE	1 : 150
TITLE	建築概要・面積表	DATE	20190808 20190820修正
DATE	20190808 20190820修正	ORIGIN NO.	A-2
DRAWN			





1階 平面図 S=1/100

- 収納内部**
- ① 鉄脚 (0450 H1700) RP (0210 H160)
  - ② 鉄脚 (0450 H1700) 中段 (0500 H850)
  - ③ H18 0830 H730 IP 0210 H200 H150 L04
  - ④ 可動棚 0450 5段
  - ⑤ 可動棚 0300 6段

令120条による内装制限

LDK・階段・2階廊下 仕上げ  
 壁 石膏ボード厚12.5下地  
 準不燃ビニールクロス仕上 QM-0441  
 天井 石膏ボード厚12.5下地  
 準不燃ビニールクロス仕上 QM-0441  
 浴室 ガス給湯機により給湯  
 コンロ廻り  
 消防員が指定する有効な不燃材料とする。  
 吊り戸棚 フード棚面 フル付=0  
 下層 3/8台より上方800以下 フル付=0  
 800×1000 フル付=3  
 天井の防雨措置は必ず「FRP」で施工する。  
 レンジフードは網製とする。  
 火気使用換気チェック (フード付)  
 V=30KQ  
 =30×0.83/30×10.859KQ/h  
 =302.88m³/h  
 換気羽排気量=556m³

**凡例**

- ←○ 換気扇 150φFD付
- 給気口 150φFD付
- 給気口 100φ SVC
- ⊗ 排気ファン 100φ SVC
- 〰 居室1'下付(カ) 10ms

住宅用火災警報器

- ① 煙感知 (NS7-付・天井設置)
- ② 熱感知 (NS7-付・天井設置)
- ③ (NS7-付・壁設置)

階段寸法 (手摺付) 1F~2F 12段  
 蹴上げ 219.83  
 踏面 227.5  
 有効幅員 760以上  
 手摺出巾 100mm以内  
 屋根 スレート葺 H18-2093  
 軒裏 A'7 屋根通入材仕様OF030RS-D154  
 外壁 窯業系サイディング PC030BE-9201  
 内装:石膏ボード 12.5 H18-8619  
 床下換気口 基礎バッキン工法  
 ヴァルコニー FRP防水工法 OR-0250

**サッシ 凡例**

- 開口部内法高さ (基準FLから)
- サッシ種類
- ガラス種別

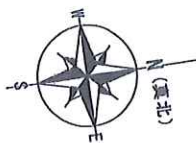
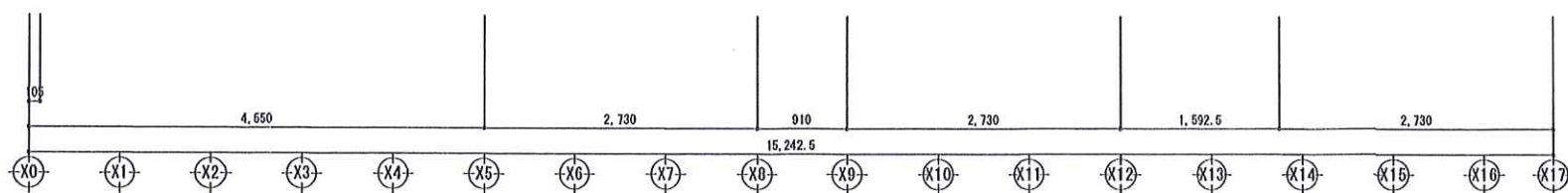
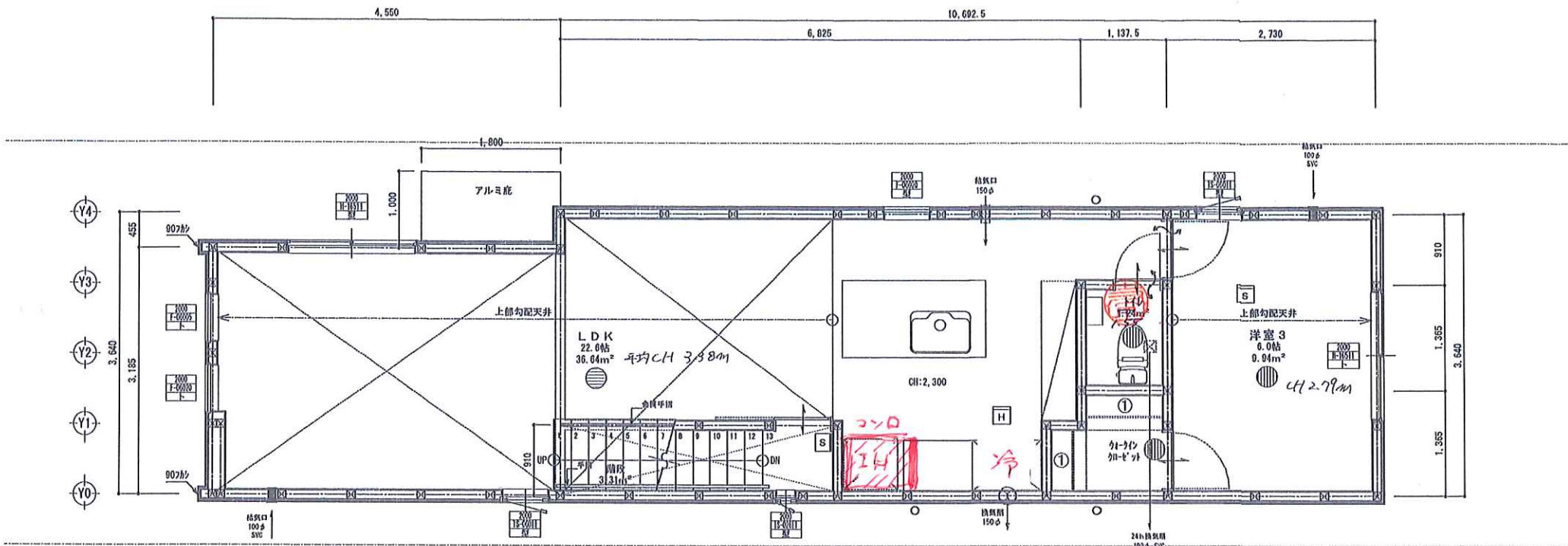
ト	・・・透明ガラス
型	・・・型板ガラス
網	・・・網入ガラス

共通事項

- ※全てペアガラス Low-E
- ※1/2φ (防火認定) 網は網無しが3A
- ※縦・横にり出し窓はバレー付

SA	シャッター付		
H	引き違い	T	突き出し
A	上げ下げ	F	ハメ殺シ
S	横にり出し	ID	1/2スト
TS	縦にり出し	KD	勝手口ドア
U	内開し	格	格子付

PROJECT	青葉区荏田町住宅 B号棟 新築工事	
TITLE	平面図 (1)	SCALE 1:50
DATE	20190808	DRAWING NO. A-4-1
DRAWN		

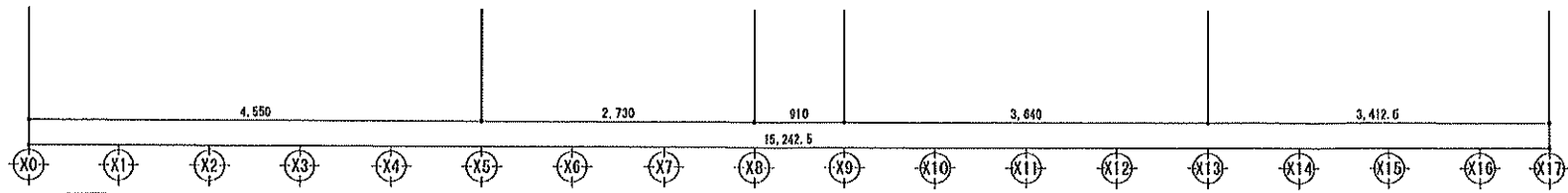
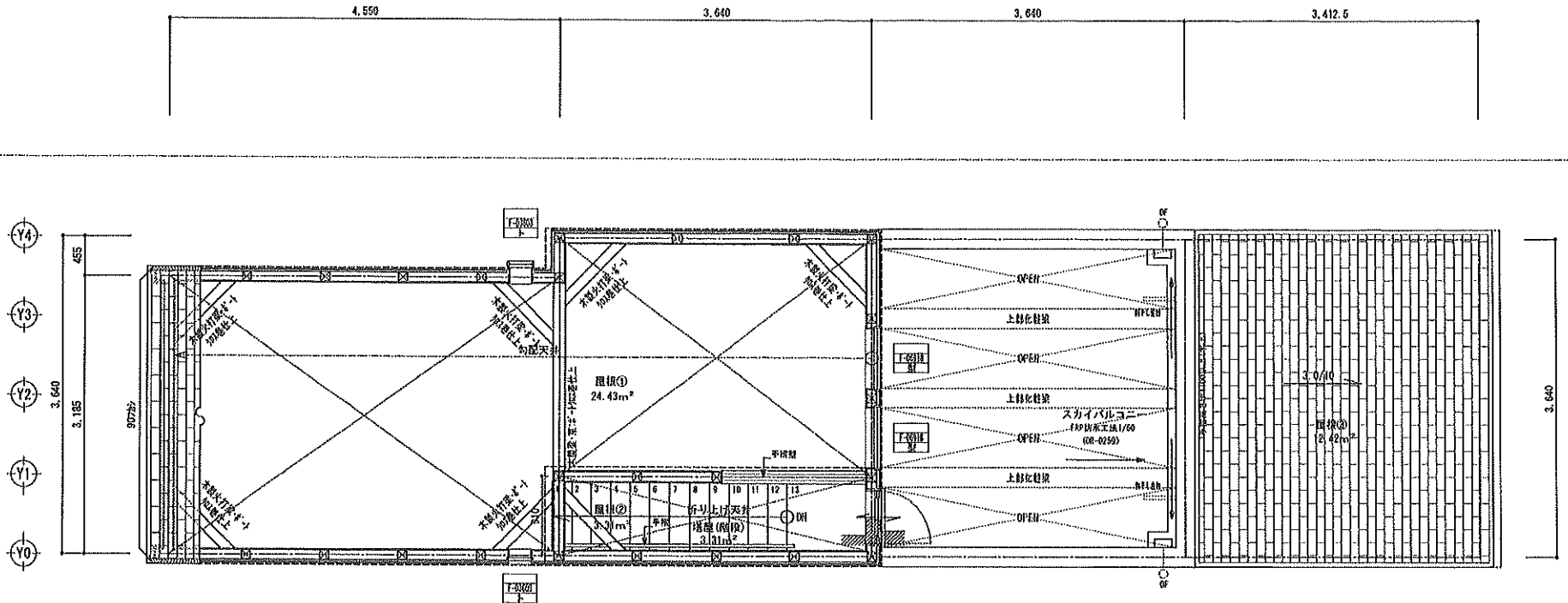


●・・・フロア方向

2階 平面図 S=1/100

収納内部	
①	段棚 (D450 H1700) 1P (D220 H1600)
②	段棚 (D450 H1700) 中段 (D300 H550)
③	段棚 (D450 H1700) 1P (D220 H600, H1600) 10P
④	可動棚 D450 5段
⑤	可動棚 D300 5段

PROJECT	青葉区荻田町住宅 B号棟 新築工事	
TITLE	平面図 (2)	SCALE 1:50
DATE	20190808	DRAWING NO. A-4-2
DRAWN	...	

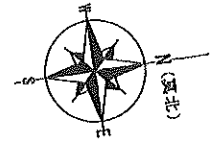


<b>小規模換気計算 (3階層部)①</b> 換気食物: エア-フレッシュ (L=1829mm・軒先側全面設置) (有効換気面積 0.0090m <sup>2</sup> /m) 天井面積の1/900以上設置	
必要面積	24.43 / 900 = 0.0272 ...A
有効面積	0.0090 × 3.185 = 0.0288 ...B
A < B ...OK	
換気1P	
(有効換気面積0.0078m <sup>2</sup> /L=1100)	
必要面積	24.43 / 1600 = 0.0153 ...A
有効面積	0.0078 × 2 = 0.0156 ...B
A < B ...OK 2箇所設置	

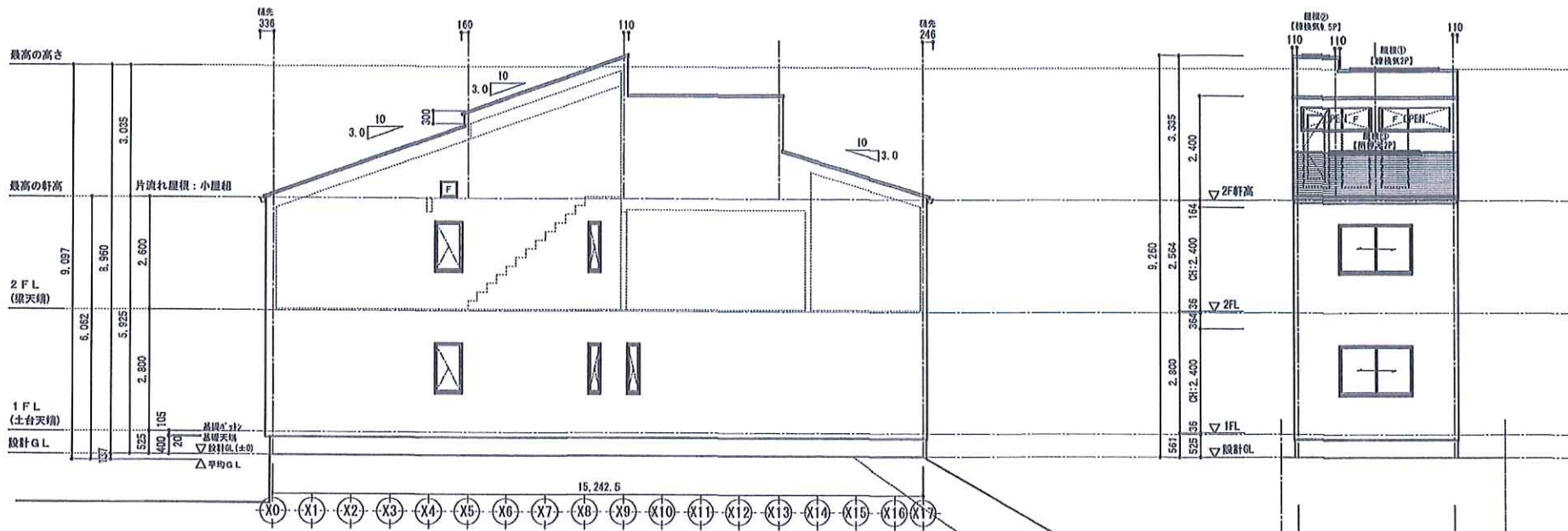
<b>小規模換気計算 (3階層部)②</b> 換気食物: エア-フレッシュ (L=1829mm・軒先側全面設置) (有効換気面積 0.0090m <sup>2</sup> /m) 天井面積の1/900以上設置	
必要面積	3.31 / 900 = 0.0037 ...A
有効面積	0.0090 × 0.910 = 0.0081 ...B
A < B ...OK	
換気0.5P	
(有効換気面積0.0040m <sup>2</sup> /L=660)	
必要面積	3.31 / 1600 = 0.0021 ...A
有効面積	0.0040 × 1 = 0.0040 ...B
A < B ...OK 1箇所設置	

<b>小規模換気計算 (2階層部)③</b> 換気食物: エア-フレッシュ (L=1829mm・軒先側全面設置) (有効換気面積 0.0090m <sup>2</sup> /m) 天井面積の1/900以上設置	
必要面積	12.42 / 900 = 0.0138 ...A
有効面積	0.0090 × 3.640 = 0.0328 ...B
A < B ...OK	
換気1P	
(有効換気面積0.00814m <sup>2</sup> /L=1100)	
必要面積	12.42 / 1600 = 0.0078 ...A
有効面積	0.00814 × 2 = 0.01628 ...B
A < B ...OK 1箇所設置	

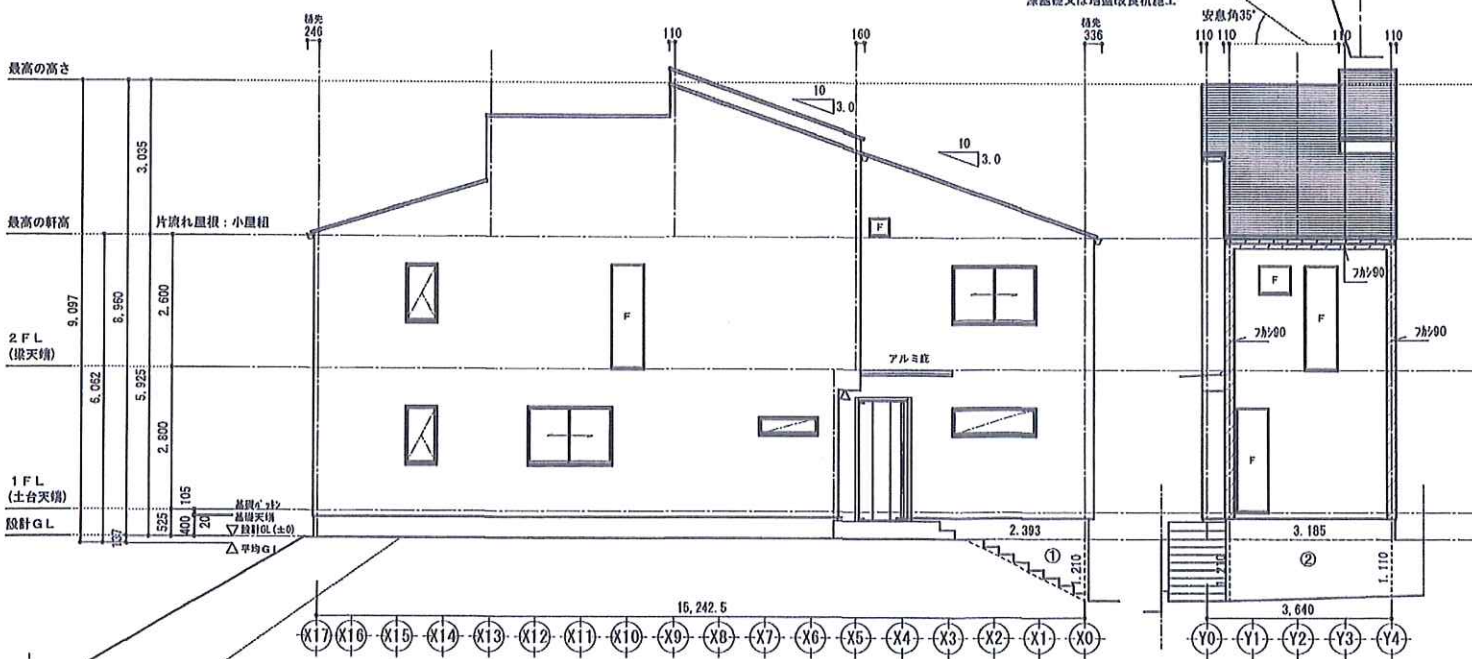
屋根伏図 S=1/100



PROJECT	青葉区桂田町住宅 B号棟 新築工事	
TITLE	平面図 (3)	SCALE 1:50
DATE	20180700	DRAWING NO. A-4-3
DRAWN	---	

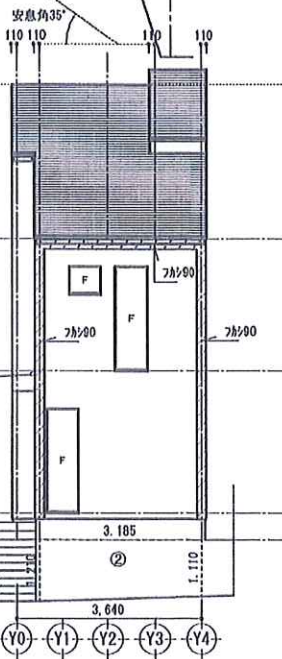


東立面図 S=1/100

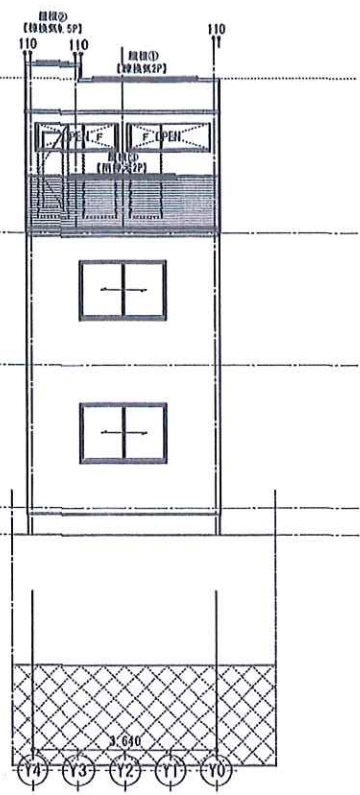


西立面図 S=1/100

横浜条例第3条根拠  
深基礎又は地盤改良工施工



南立面図 S=1/100



北立面図 S=1/100

平均G.L.算定 (㎡)	
1	$2.393 \times 1.210 \times 1/2 = 1.447765$
2	$(1.110 + 1.210) \times 3.185 \times 1/2 = 3.694600$
合計	5.142365
建物外用	$(15.2425 + 3.640) \times 2 = 37.765000$
	$5.142365 \div 37.765000 = 0.136167$
平均G.L.は設計G.L.-137mmとする	

PROJECT	青葉区荏田町住宅 B号棟 新築工事	
TITLE	立面図	SCALE 1:100
DATE	20190731	DRAWING NO. A-5
DRIVER		